

# ИНДИВИДУАЛЬНЫЙ ЖИЛОЙ ДОМ В п. ЛЕНИНАВАН



*РАБОЧАЯ ДОКУМЕНТАЦИЯ*

**Архитектурные решения**

**2018г.**

**ИНДИВИДУАЛЬНЫЙ ЖИЛОЙ ДОМ  
В п. ЛЕНИНАВАН**

*РАБОЧАЯ ДОКУМЕНТАЦИЯ*

**Архитектурные решения**

2018г.

ВЕДОМОСТЬ ОСНОВНЫХ КОМПЛЕКТОВ ЧЕРТЕЖЕЙ

Обозначение	Наименование	Примечание
АР	Архитектурные решения	
КР	Конструктивные решения	

ВЕДОМОСТЬ РАБОЧИХ ЧЕРТЕЖЕЙ ОСНОВНОГО КОМПЛЕКТА

Лист	Наименование	Примечание
	Титульный лист	
1	Общие данные (начало)	
2	Общие данные (окончание)	
3	Схема функционального зонирования 1, 2 этажа	
4	Маркировочный план 1, 2 этажа	
5	Кладочный план 1, 2 этажа	
6	Вентканалы ВШ-1, ВШ-2	
7	Фасады А-Ж, Ж-А	
8	Фасад 1-6	
9	Фасад 6-1	
10	План кровли, спецификация материалов кровли	
11	План стропильной системы, спецификация стропильной системы	
12	Разрез А-А	
13	Цветовое решение. Перспективный вид 1	
14	Цветовое решение. Перспективный вид 2	
15	Цветовое решение. Перспективный вид 3	
16	Цветовое решение. Перспективный вид 4	

ЭКСПЛИКАЦИЯ ПОЛОВ

Номер или наименование помещения	Тип пола	Схема пола или тип пола по серии	Данные элементов пола (наименование, толщина основания)	Площадь, кв. м
Кухня, санузел 1 этажа, тамбур 1, тамбур 2, холл	1		-плитка керамич. на клеевом растворе 15 мм -стяжка. конструкция эл. теплого пола 40 мм -теплоизоляционные плиты: ПНОПЛЭКС ФУНДАМЕНТ 40 мм -подстилающий слой из бетона марки В 15 армиров. сеткой Д=12А-і 250*250 мм 100 мм -перевязать с армированием фундамента -гидроизоляция "Техноэласт П" 100 мм -песок 100 мм -геотекстиль -щебень 100 мм -щебень, утрамбованный грунт -утрамбованный грунт	23,57
Котельная, гараж, прачечная, гардеробная	2		-плитка керамич. на клеевом растворе 15 мм -стяжка. 40 мм -теплоизоляционные плиты: ПНОПЛЭКС ФУНДАМЕНТ 40 мм -подстилающий слой из бетона марки В 15 армиров. сеткой Д=12А-і 250*250 мм 100 мм -перевязать с армированием фундамента -гидроизоляция "Техноэласт П" 100 мм -песок 100 мм -геотекстиль -щебень 100 мм -щебень, утрамбованный грунт -утрамбованный грунт	50,4
Спальня 1 этажа, гостиная-столовая	3		-ламинат с подложкой 15 мм -стяжка. 40 мм -теплоизоляционные плиты: ПНОПЛЭКС ФУНДАМЕНТ 40 мм -подстилающий слой из бетона марки В 15 армиров. сеткой Д=12А-і 250*250 мм 100 мм -перевязать с армированием фундамента -гидроизоляция "Техноэласт П" 100 мм -песок 100 мм -геотекстиль -щебень 100 мм -щебень, утрамбованный грунт -утрамбованный грунт	39,04
Санузел 2 этажа	4		-плитка керамич. на клеевом растворе 15 мм -стяжка. конструкция эл. теплого пола 40 мм -выравнивающая стяжка 25 мм -плита перекрытия ж,б 220 мм	8,05
Спальни 2 этажа, комната 1 холл	5		-ламинат с подложкой 15 мм -стяжка 40 мм -выравнивающая стяжка 25 мм -плита перекрытия ж,б 220 мм	82,01

ОБЩИЕ УКАЗАНИЯ

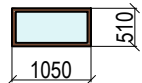
- Проект выполнен на основании задания Заказчика, и представляет собой архитектурный проект частного жилого
- Уровень ответственности - II
- Категория здания по взрывопожарной и пожарной опасности- Д
- Степень огнестойкости здания - II
- Класс конструктивной пожарной опасности здания - С1
- Класс функциональной пожарной опасности здания - Ф1.4
- Указания по наружной отделке здания:  
 -стены: лицевой кирпич темный (Гамбург бунт)  
 -цоколь-природный камень. По смонтированным плитам утеплителя натянуть сетку-рабица ячейкой 15\*15, по которой выполнить цементно-песчанную штукатурку и облицовку натуральным камнем  
 -элементы кровли: гибкая черепица коричневоо цвета, подшивка в цвет кровли
- Указания по мероприятиям шумозащиты:  
 -утеплитель наружных стен-"ПЕНОПЛЭКС" 50 мм  
 -утеплитель полов-"ПЕНОПЛЭКС ФУНДАМЕНТ" 40 мм  
 -утеплитель цокольной части фундамента "ПЕНОПЛЭКС ФУНДАМЕНТ"40 мм
- Все деревянные элементы предварительно обработать антисептиками и антипиренами, согласно СП 64. 13320.2011, а так же огнезащитными составами, согласно ФЭ-123, ГОСТ Р 53292-2009
- Все металлические элементы обработать антикоррозийной защитой, согласно СНИП 23.03.11, а так же огнезащитными составами, согласно ФЭ-123, ГОСТ Р 53292-2009
- Архитектурно-планировочное решение: здание двухэтажное, высота 8,89 м в коньке от уровня земли. Основные габариты 18, 42\*11,75 м. Главный вход в здани расположен с лицевой стороны участка, рядов основной въезд в гараж. Высота помещений первого этажа составляет 3.10 м. Второго-2,9 м. Чердачное пространство холодное.  
 Фундамент-ленточный монолит Ж/Б  
 Стены наружные-слоистая кладка из бутового кирпича толщиной 250 мм, отделка-лицевой кирпич-120 мм  
 Гидроизоляция:  
 вертикальная-обмазка битумом за два раза всех соприкасающихся с грунтом конструкций  
 горизонтальная-фундамента цементно-песчаный раствор с гидрофобизирующими добавками  
 Перекрытия:  
 на 1 этаже- плиты железобетонные пустотные,  
 над 2 этажом- по деревянным балкам  
 Лестница: монолитная железобетонная  
 Кровля: деревянная стропильная
- Чистовые отделки вести по окончании монтажных работ по всем инженерным системам.  
 До устройства подготовки полов по грунту должны быть уложены все проходящие по полу коммуникации.
- Точность выполнения разбивочных работ должна соответствовать требованиям СНиП 3.01.03-84 "Геодезические работы в строительстве". Точность выполнения строительно-монтажных работ должна соответствовать требованиям п.1.19 СНиП 3.03.01-87 "Несущие и ограждающие конструкции".

						АР			
						х. Ленинаван, ул. Толстого, 32			
Изм.	Колич.	Лист	№Док.	Подп.	Дата	Индивидуальный жилой дом	Стадия	Лист	Листов
							Р	1	16
						Общие данные (начало)			

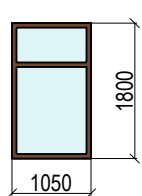
### СПЕЦИФИКАЦИЯ ЗАПОЛНЕНИЯ ОКОННЫХ ПРОЕМОВ

Марка поз.	Обозначение	Наименование	кол.-во на этажах		Всего	Прим.
			1	2		
Ок.-1	ОП 510-1050 ГОСТ 30674-99	Оконный блок из ПВХ профилей с двойным стеклопакетом, 1050*510 (h)	3	-	3	
Ок.-2	ОП 1950-1050 ГОСТ 30674-99	Оконный блок из ПВХ профилей с двойным стеклопакетом, 1050*1800 (h)	1	1	2	
Ок.-3	ОП 1950-2090 ГОСТ 30674-99	Оконный блок из ПВХ профилей с двойным стеклопакетом, 2090*1800 (h)	2	4	6	
Ок.-4	ОП 1950-1570 ГОСТ 30674-99	Оконный блок из ПВХ профилей с двойным стеклопакетом, 1570*1800 (h)	1	1	2	
Ок.-5	ОП 4030-1050 ГОСТ 30674-99	Оконный блок из ПВХ профилей с двойным стеклопакетом, 1050*4030 (h), для арочного проема	-	-	1	
Ок.-6	ОП 1950-550 ГОСТ 30674-99	Оконный блок из ПВХ профилей с двойным стеклопакетом, 700*1520 (h)	1	-	1	

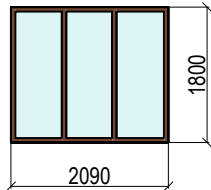
Ок.-1



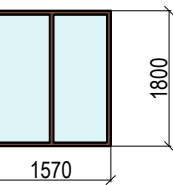
Ок.-2



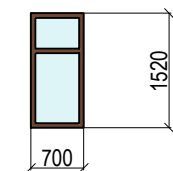
Ок.-3



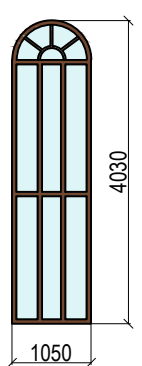
Ок.-4



Ок.-6



Ок.-5



### ВЕДОМОСТЬ ПЕРЕМЫЧЕК

Марка поз.	Схема сечения
ПР.-1	
ПР.-2	
ПР.-3	
ПР.-4	
ПР.-5	
ПР.-6	
ПР.-7	
ПР.-8	

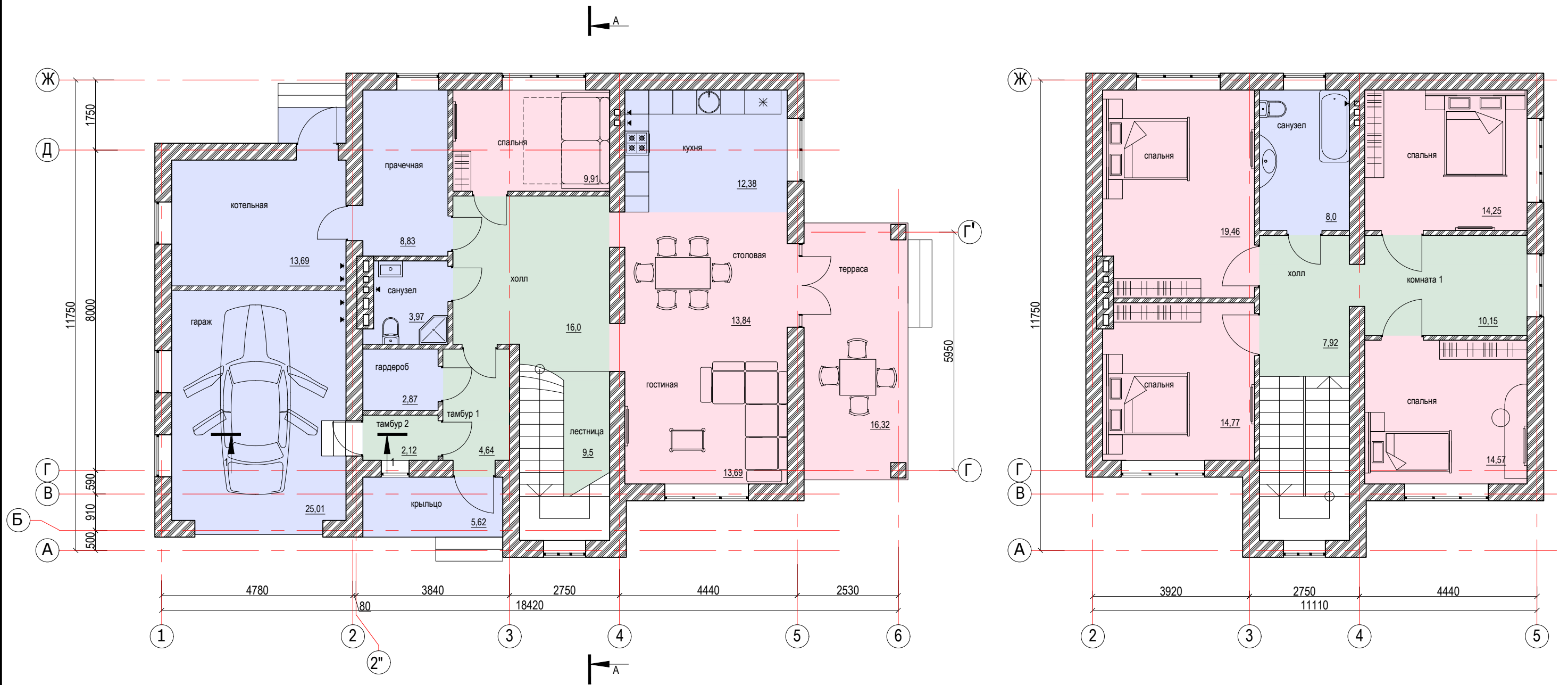
### СПЕЦИФИКАЦИЯ ЗАПОЛНЕНИЯ ДВЕРНЫХ ПРОЕМОВ

Марка поз.	Обозначение	Наименование	кол.-во на этажах		Всего	Прим.
			1	2		
1	ДСН 2200-1050 ГОСТ 31173-2003	Дверной блок стальной наружный, однопольный, правого исполнения, с замкнутой коробкой 1050*2200 (h)	1	-	1	
1*	ДСН 2200-1050 ГОСТ 31173-2003	Дверной блок стальной наружный, однопольный, левого исполнения, с замкнутой коробкой 1050*2200 (h)	1	-	1	
2	ДГ 22-9 ГОСТ 6629-88	Дверь деревянная глухая, однопольная, левая, для проема 880*2200 (h)	1	-	1	
2*	ДГ 22-9 ГОСТ 6629-88	Дверь деревянная глухая, однопольная, правого, для проема 880*2200 (h)	7	1	8	
3	ДГ 270-2090 ГОСТ 31173-2003	Дверной блок стальной наружный, однопольный, с замкнутой коробкой, с боковыми остекленными фрамугами, для проема 2090*2770 (h)	1	-	1	
4	ЖР С ЭП В ГОСТ Р 52502-2012	Жалюзи-роллеты для проема 3200*2940 (h)	1	-	1	
5	ДГ 22-10 ГОСТ 6629-88	Дверь деревянная глухая, однопольная, левая, для проема 1050*2200 (h)	-	2	2	
5*	ДГ 22-10 ГОСТ 6629-88	Дверь деревянная глухая, однопольная, правая, для проема 1050*2200 (h)	-	2	2	

### СПЕЦИФИКАЦИЯ ЭЛЕМЕНТОВ ПЕРЕМЫЧЕК

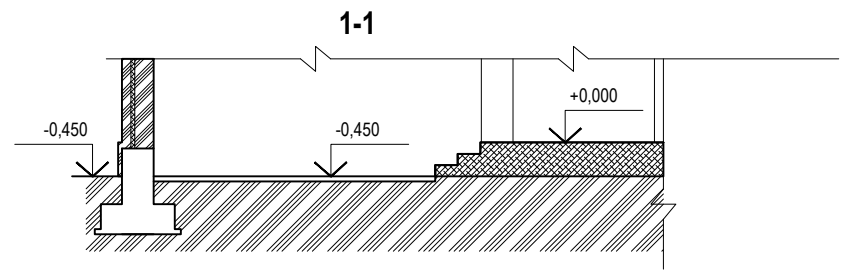
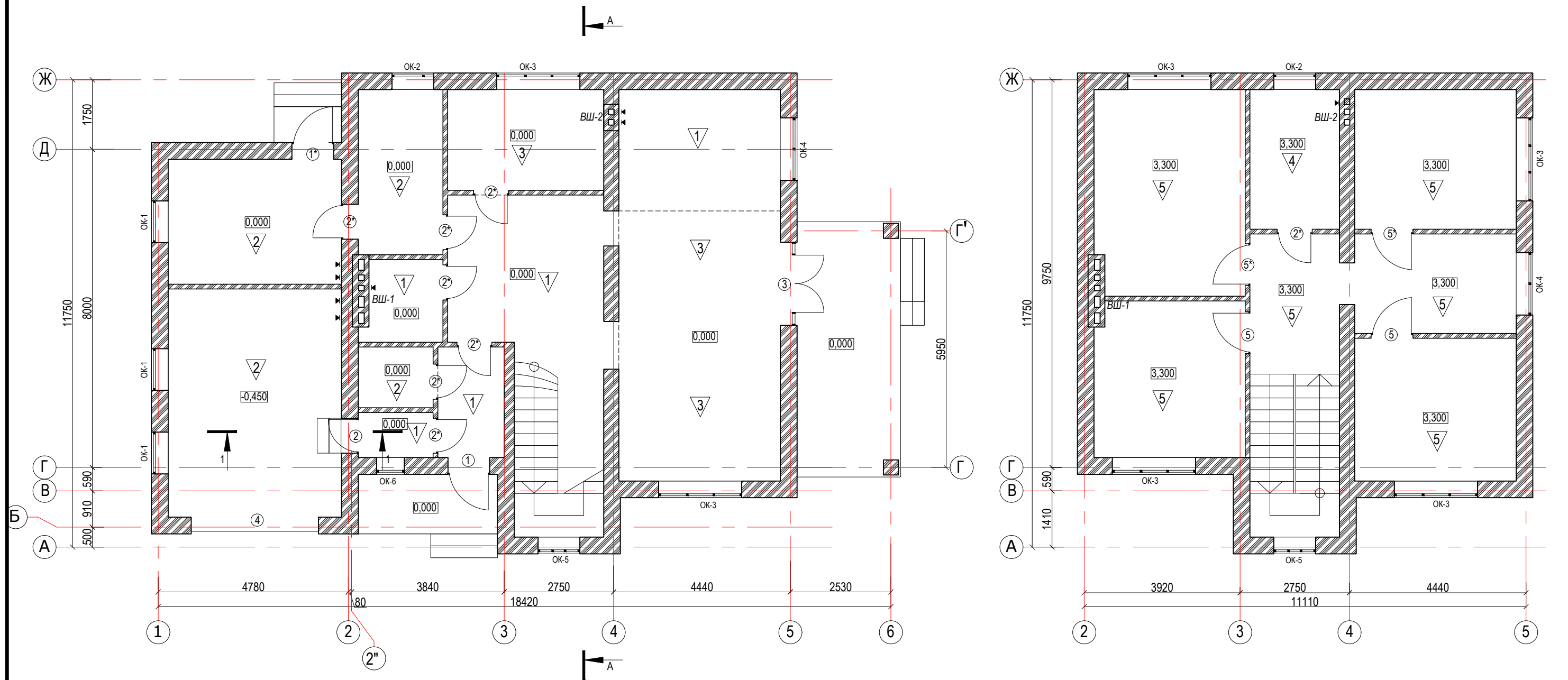
Марка поз.	Обозначение	Наименование	кол.-во на этажах		Всего	Прим.
			1	2		
1	ГОСТ 948-84	1ПБ13-1	-	4	4	
2	ГОСТ 948-84	3ПБ13-37	6	1	7	
3	ГОСТ 948-84	1ПБ13-1	2	1	3	
4	ГОСТ 948-84	3ПП14-71АтV	4	1	5	
5	ГОСТ 948-84	3ПП27-71АтV	2	4	6	
6	ГОСТ 948-84	3ПП21-71АтV	1	1	2	
7	ГОСТ 948-84	3ПБ13-37	1	-	1	
8	ГОСТ 948-84	2ПБ17-2	1	-	1	

Изм.	Колич.	Лист	№Док.	Подп.	Дата	АР			
						х. Ленинаван, ул. Толстого, 32			
						Индивидуальный жилой дом	Стадия Р	Лист 2	Листов
						Общие данные (окончание)			



1. Данный Лист смотреть совместно с Листом 1, 2
2. Разрез А-А см. на Листе 12
3. Чертежи вентшахт см. Лист 6
4. Разрез 1-1 см. на Листе 4

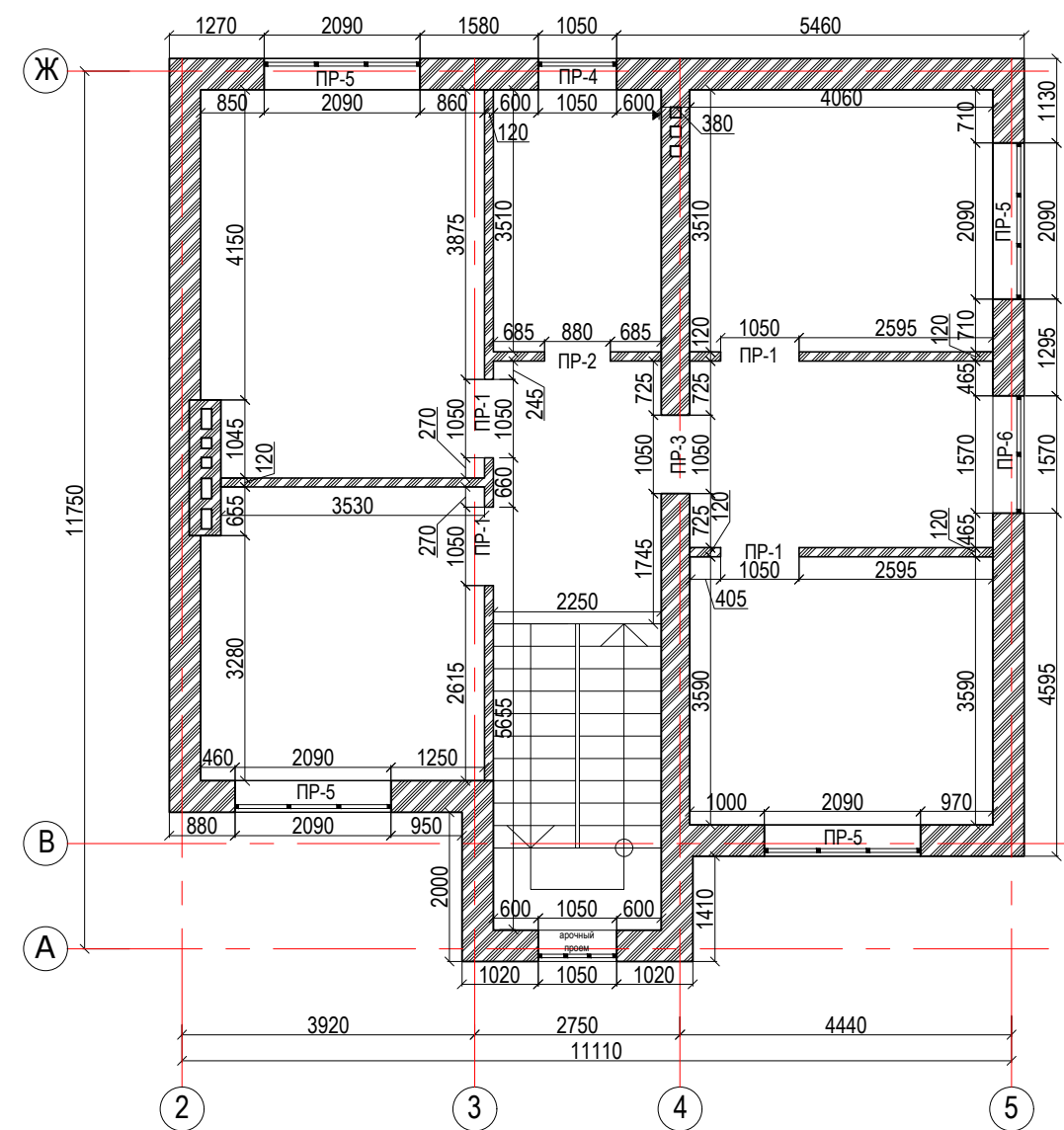
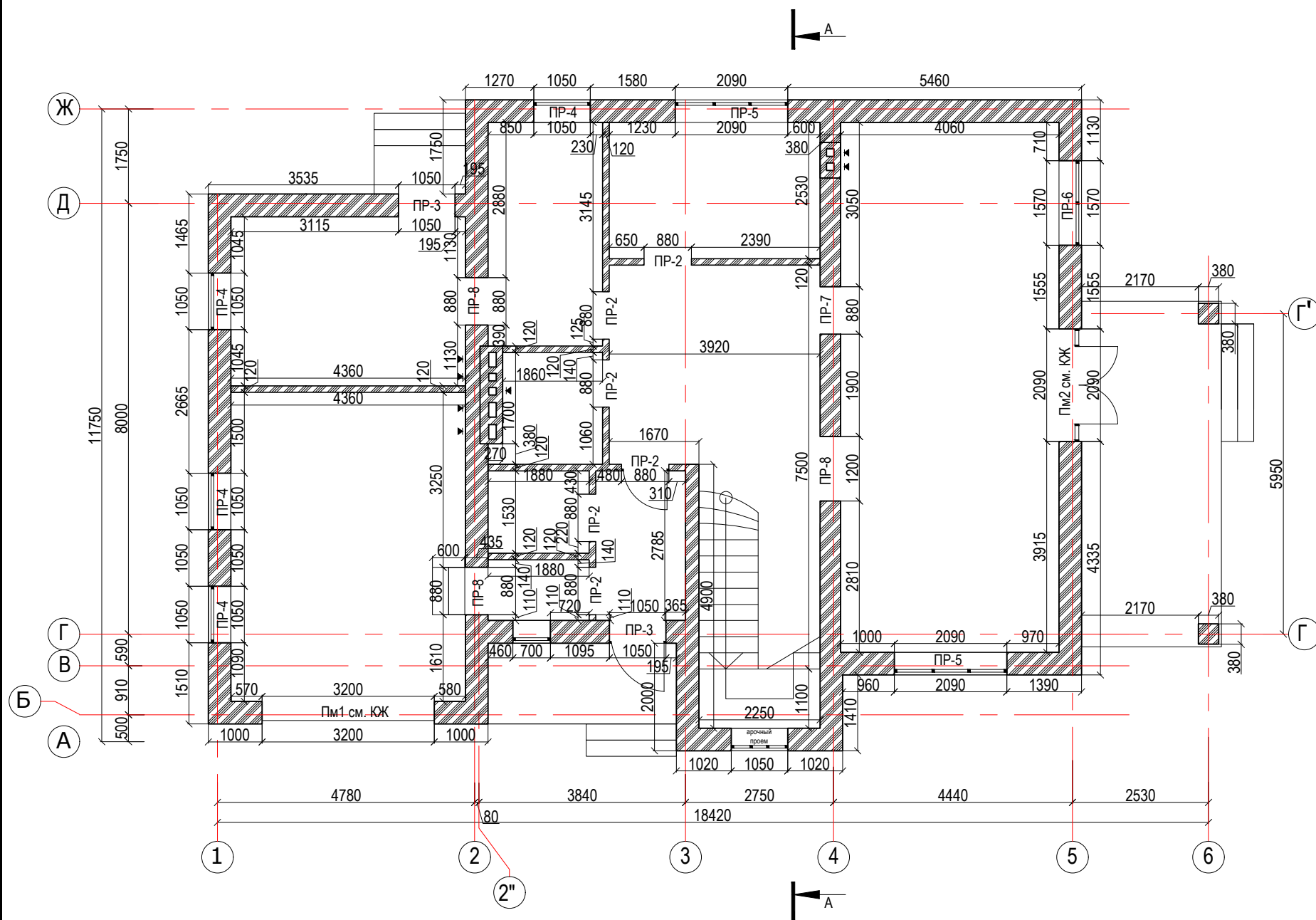
						АР			
						х. Ленинаван, ул. Толстого, 32			
Изм.	Колич.	Лист	№Док.	Подп.	Дата	Индивидуальный жилой дом	Стадия	Лист	Листов
							Р	3	
						Схема функционального зонирования 1, 2 этажа			



- Условные обозначения:
- ① -Маркировка дверного проема
  - ОК-1 -Маркировка оконного проема
  - ▽1 -Тип пола
  - ВШ-1 -Маркировка вентиляционной шахты

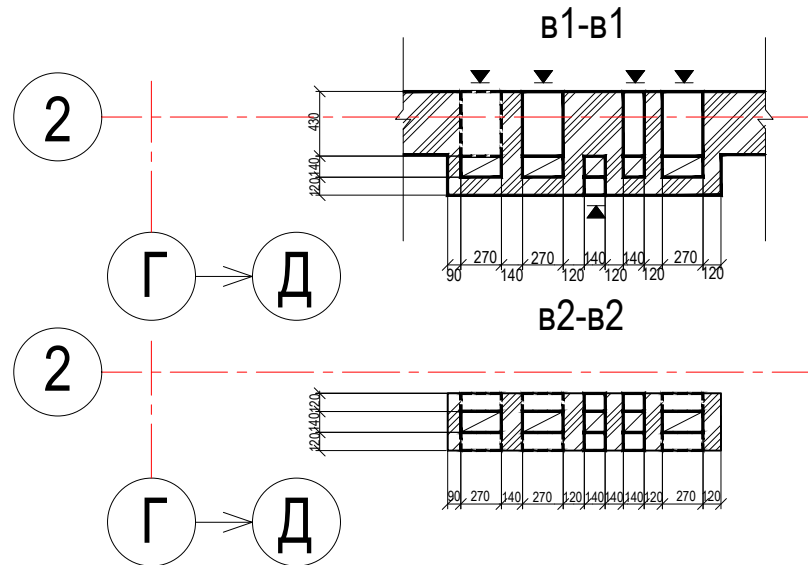
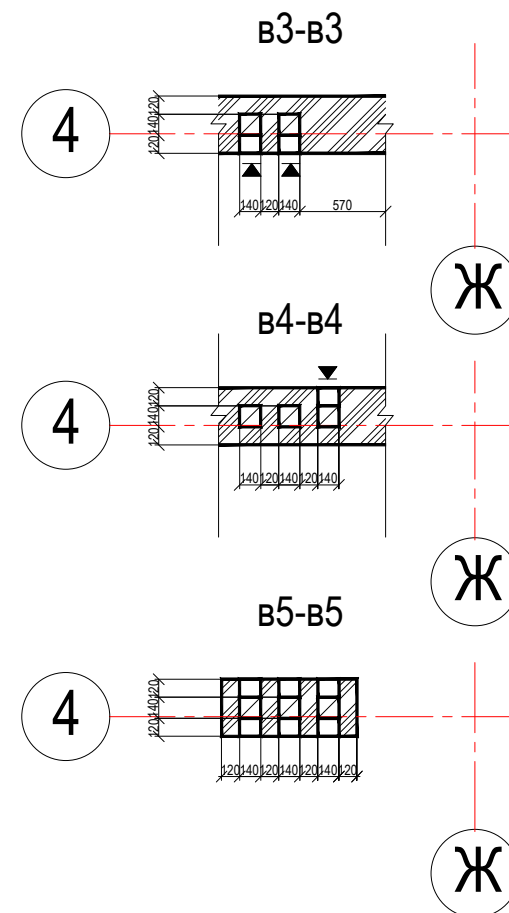
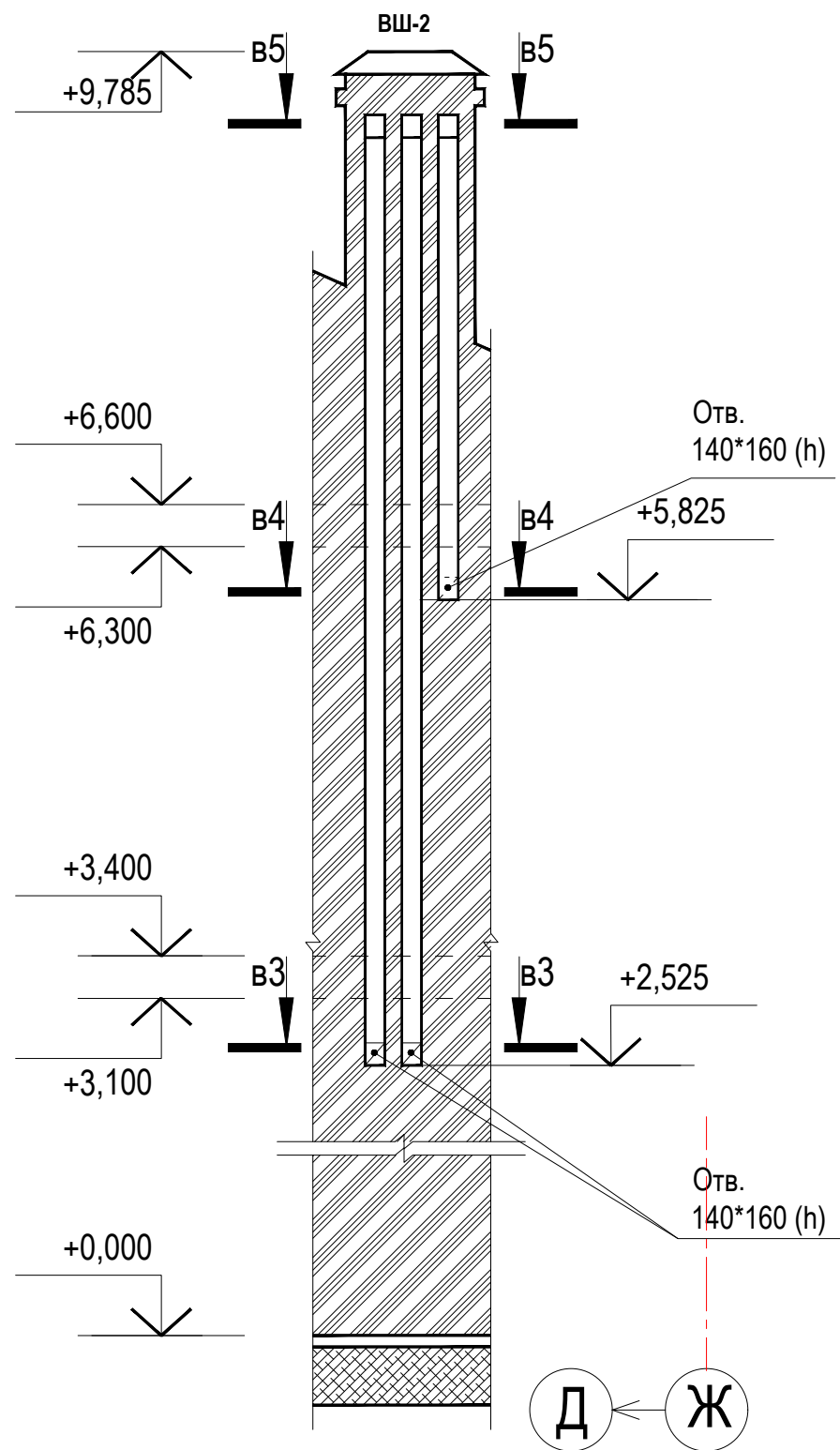
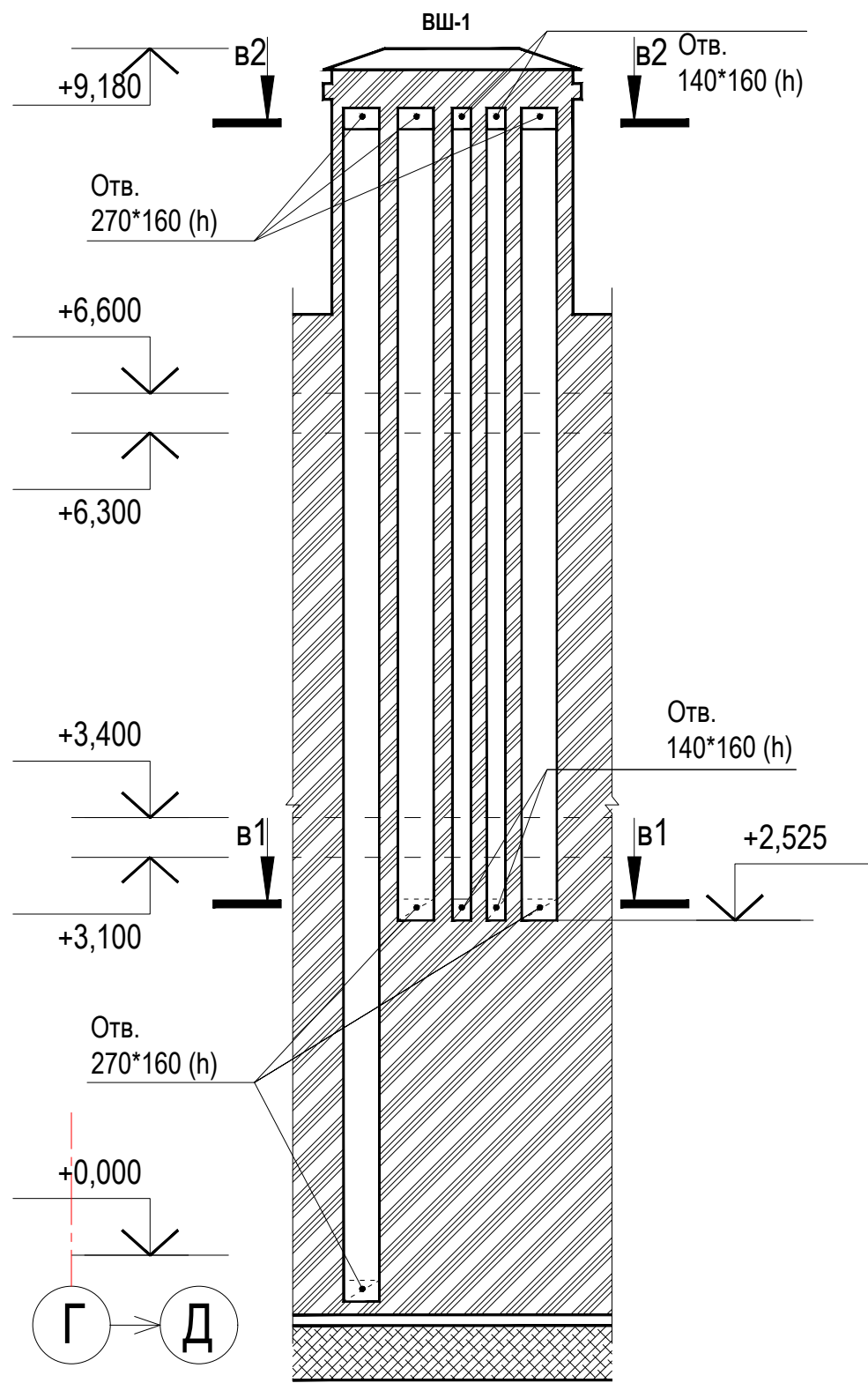
1. Данный Лист смотреть совместно с Листом 1, 2  
 2. Разрез А-А см. на Листе 12.  
 Чертежи вентшахт см. Лист 6

						АР			
						х. Лениаван, ул. Толстого, 32			
Изм.	Колич.	Лист	№Док.	Подп.	Дата	Индивидуальный жилой дом	Стадия	Лист	Листов
							Р	4	
						Маркировочный план 1, 2 этажа			



1. Данный Лист смотреть совместно с Листом 1, 2
2. Разрез А-А см. на Листе 12
3. Чертежи вентшахт см. Лист 6

						АР				
						х. Ленинан, ул. Толстого, 32				
Изм.	Колич.	Лист	№Док.	Подп.	Дата	Индивидуальный жилой дом		Стадия	Лист	Листов
								Р	5	
						Кладочный план 1, 2 этажей				



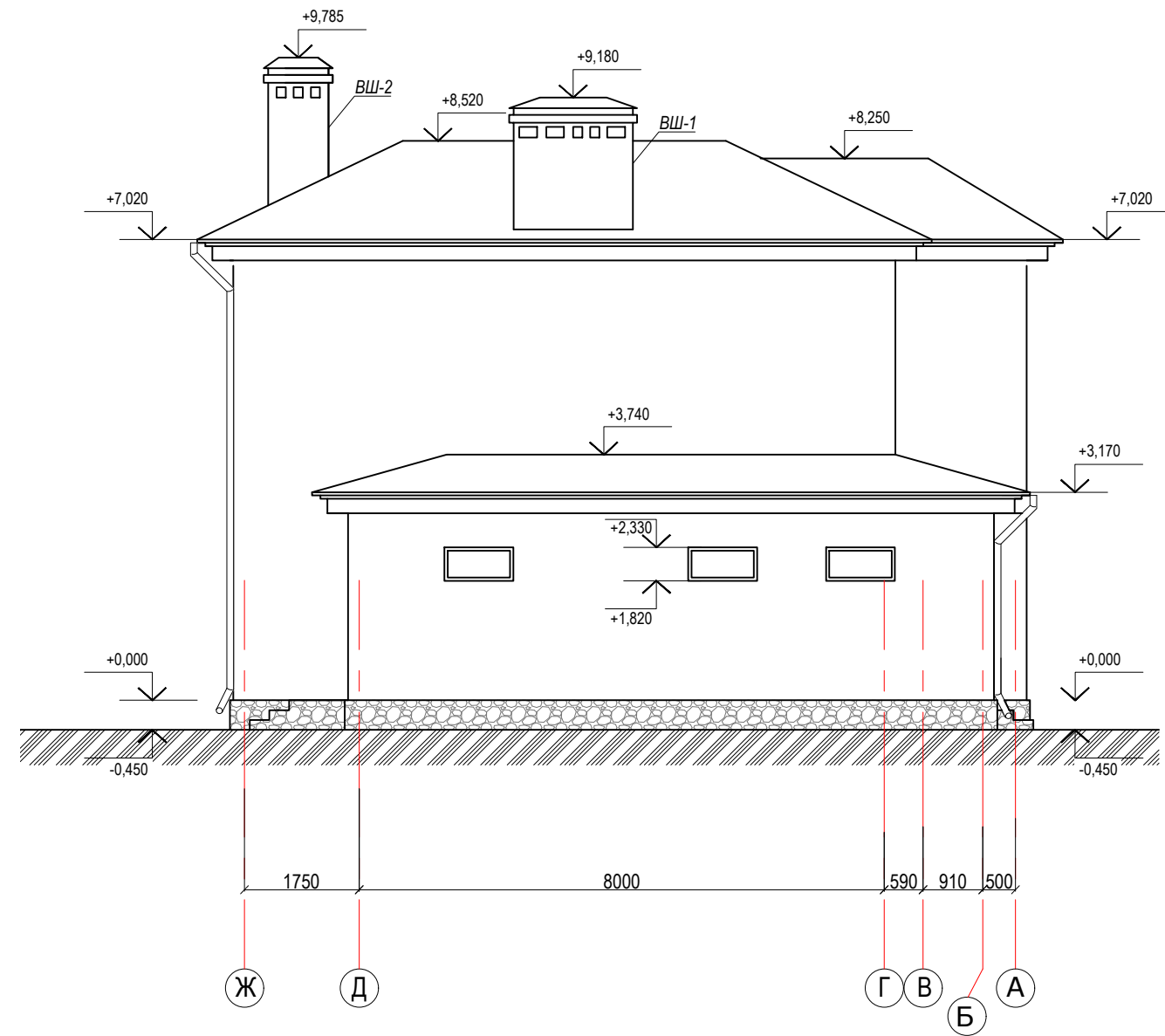
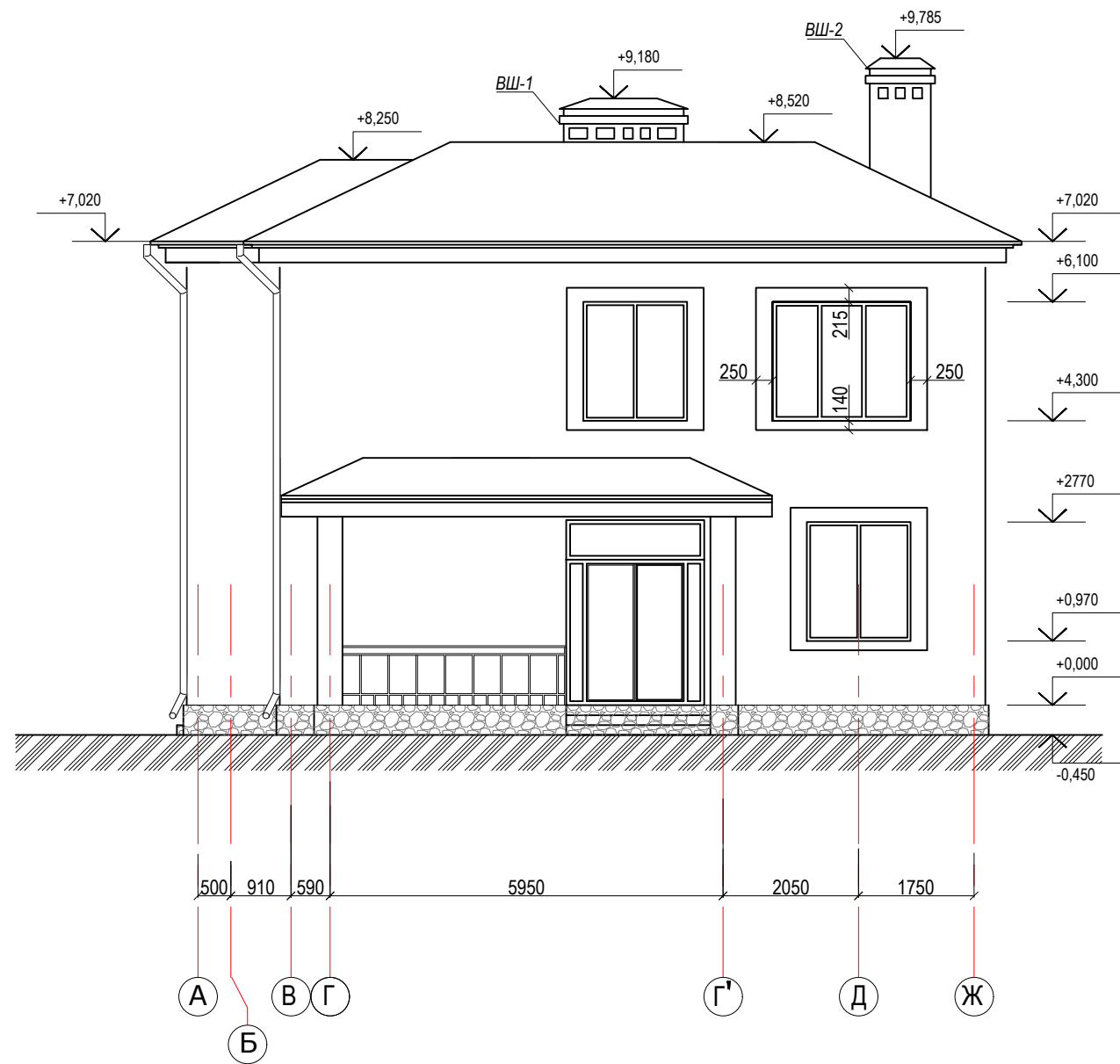
Условные обозначения:

- отверстие "от зрителя"
- отверстие "к зрителю"
- вентиляционная решетка

1. Данный Лист смотреть совместно с Листами 1, 2, 4  
2. Вентканалы замаркированы на листе 4.

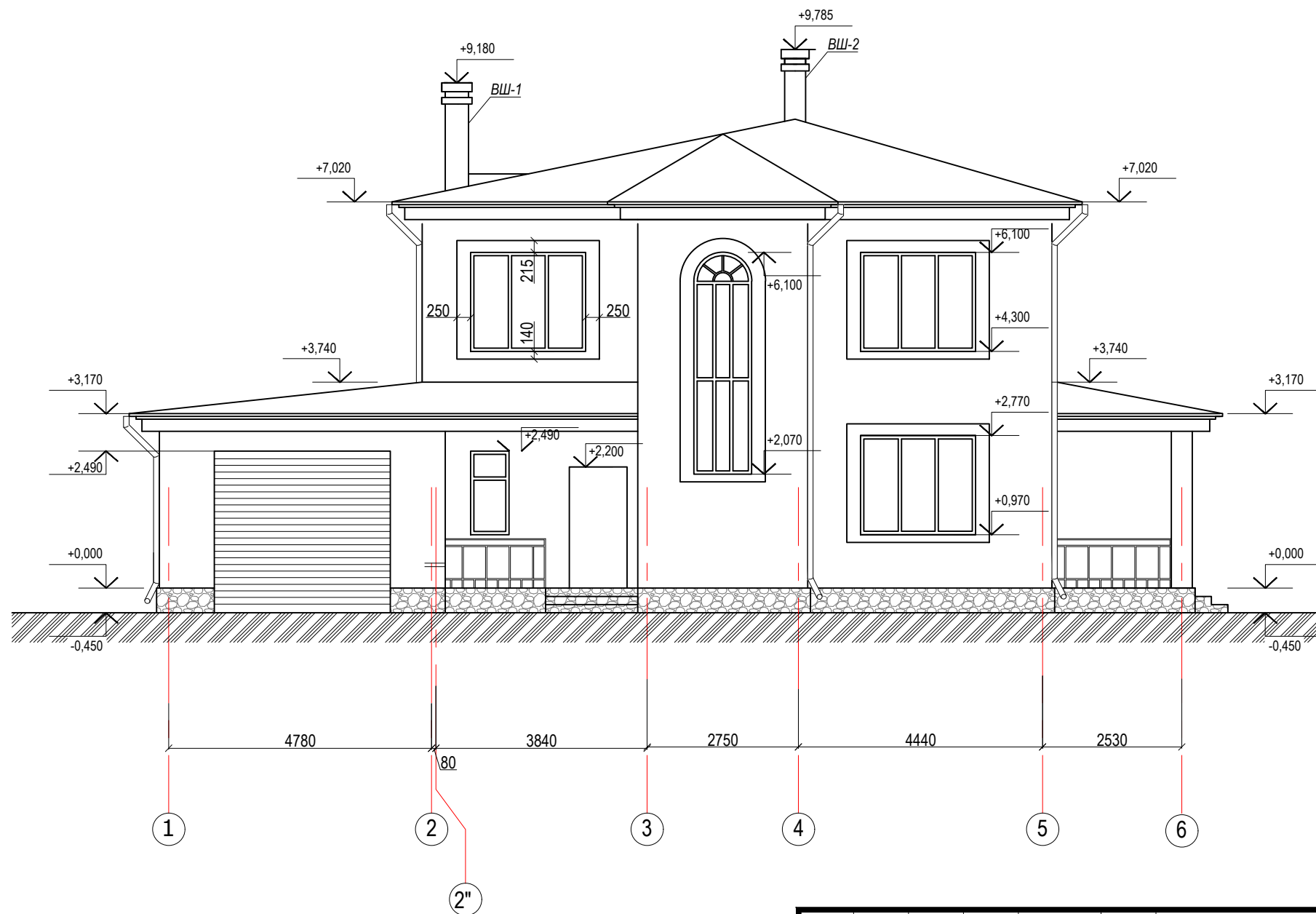
						АР			
						х. Ленинан, ул. Толстого, 32			
Изм.	Колич.	Лист	№Док.	Подп.	Дата	Индивидуальный жилой дом	Стадия	Лист	Листов
							Р	6	
						Вентканалы ВШ-1, ВШ-2			





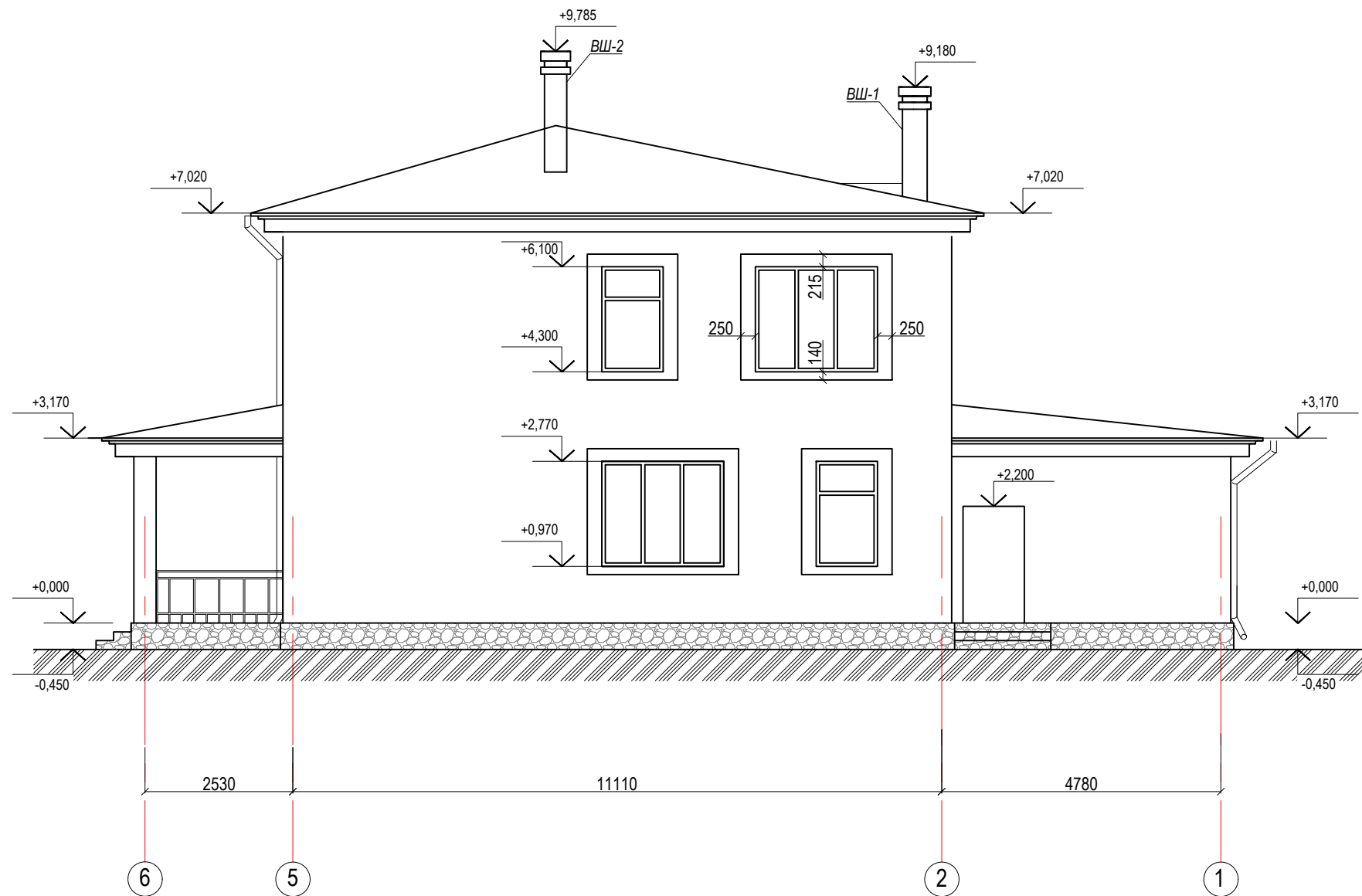
1. Обрамление окон в указанных местах выполнить с отступом от стен на 15 мм.  
 Слева и справа от проемов - в один кирпич по ширине (250мм),  
 сверху проема - в 3 ряда по высоте,  
 снизу проема - в два ряда по высоте

						АР			
						х. Лениванан, ул. Толстого, 32			
Изм.	Колич.	Лист	№Док.	Подп.	Дата	Индивидуальный жилой дом	Стадия	Лист	Листов
							Р	7	
						Фасады А-Ж, Фасад Ж-А			



1. Обрамление окон в указанных местах выполнить с отступом от стен на 15 мм.  
 Слева и справа от проемов - в один кирпич по ширине (250мм),  
 сверху проема - в 3 ряда по высоте,  
 снизу проема - в два ряда по высоте

						АР			
						х. Ленинаван, ул. Толстого, 32			
Изм.	Колич.	Лист	№Док.	Подп.	Дата	Индивидуальный жилой дом	Стадия	Лист	Листов
							Р	8	
						Фасад 1-6			

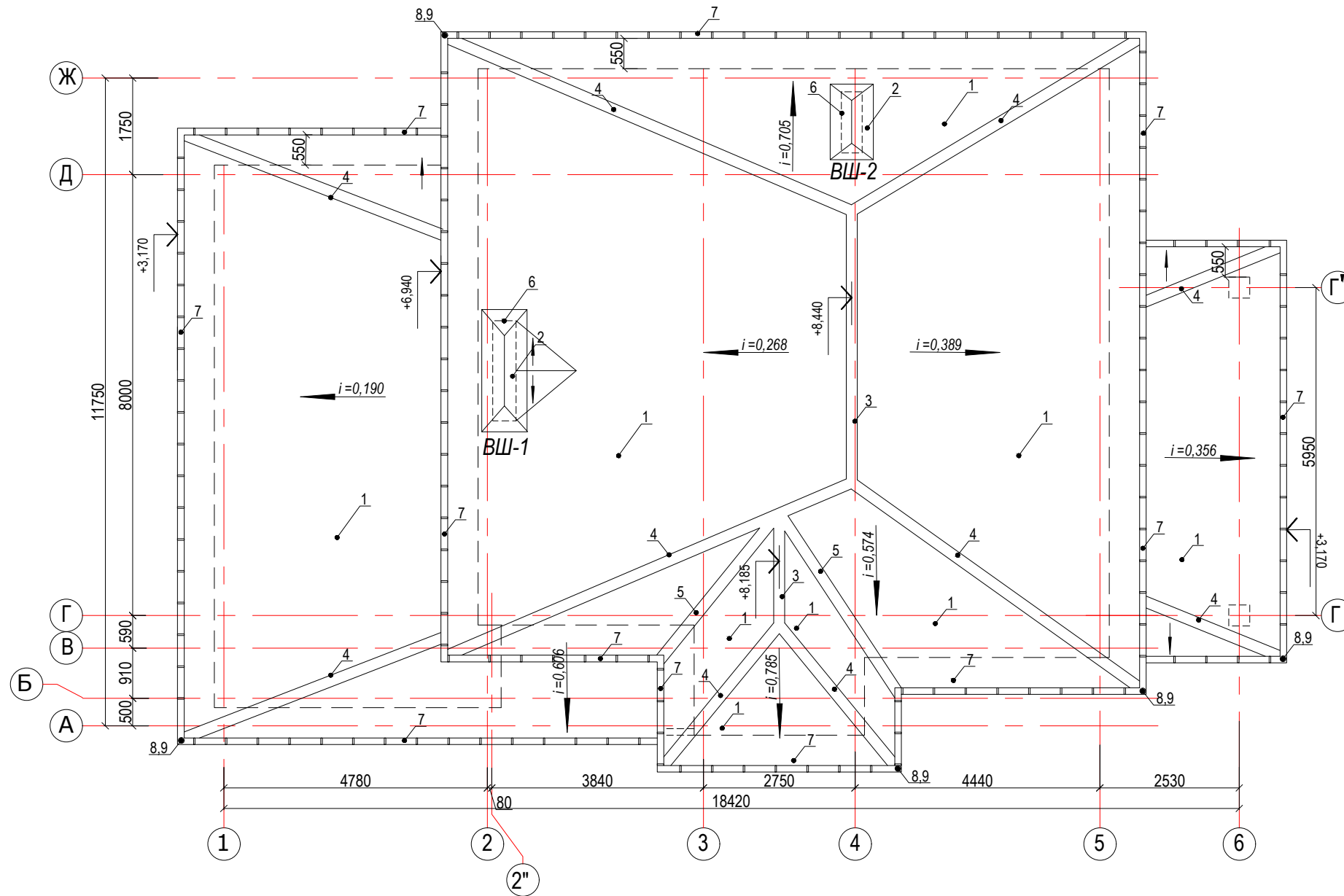


1. Обрамление окон в указанных местах выполнить с отступом от стен на 15 мм.  
 Слева и справа от проемов - в один кирпич по ширине (250мм),  
 сверху проема - в 3 ряда по высоте,  
 снизу проема - в два ряда по высоте

						АР			
						х. Лениван, ул. Толстого, 32			
Изм.	Колич.	Лист	№Док.	Подп.	Дата	Индивидуальный жилой дом	Стадия	Лист	Листов
							Р	9	
						Фасад 6-1			

СПЕЦИФИКАЦИЯ МАТЕРИАЛОВ КРОВЛИ

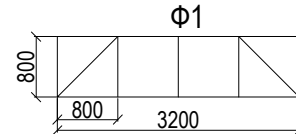
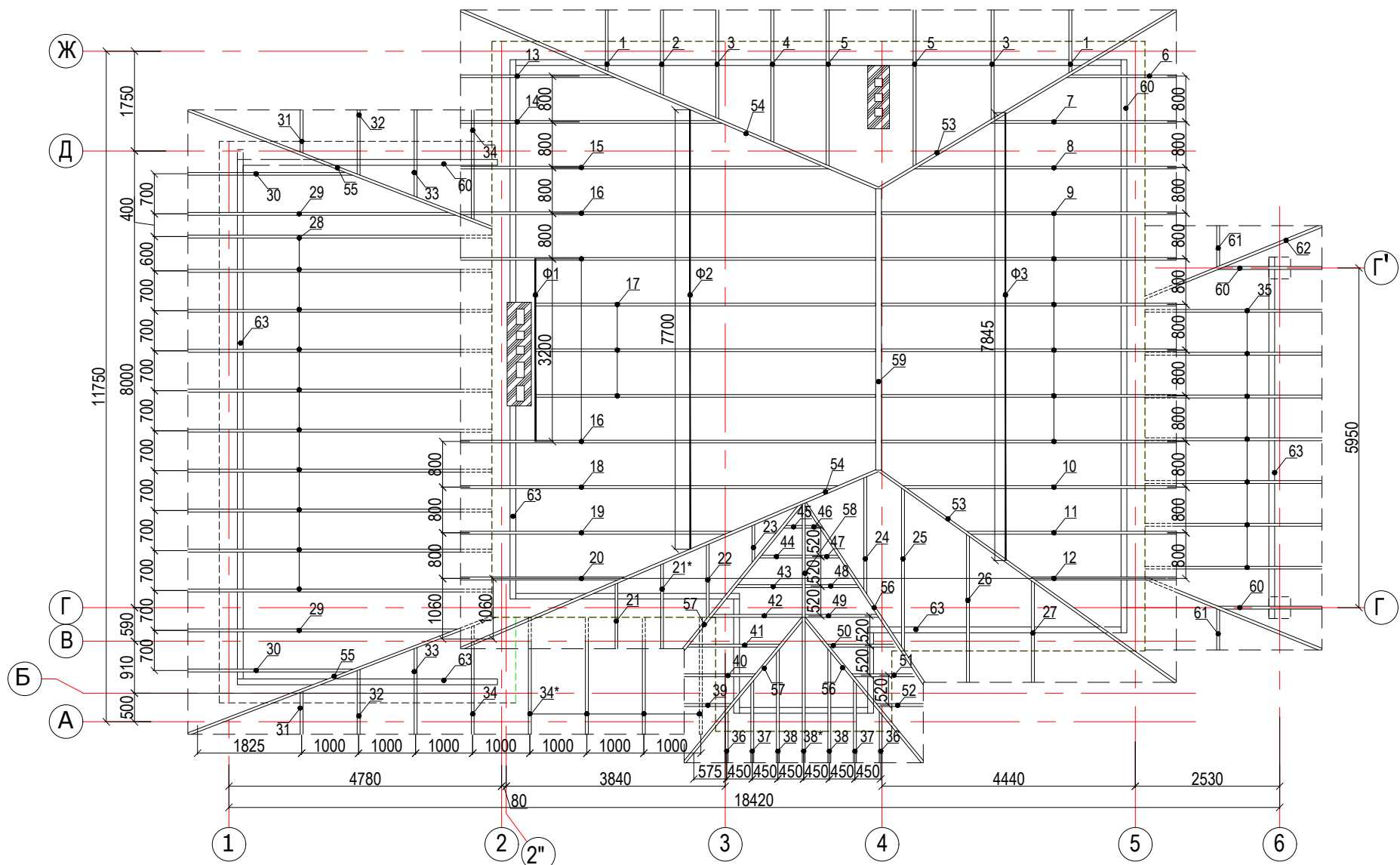
Марка поз.	Обозначение	Наименование	Кол.-во	Масса	Всего
1	СП 17.13330.2011 ГОСТ 31173-2003	Гибкая черепица коричневая	206,6 м.кв.		
		Контробрешетка	206,6 м.кв.		
		Подкладочный ковер	206,6 м.кв.		
		Сплошная обрешетка из OSB	206,6 м.кв.		
		Обрешетка	206,6 м.кв.		
		Гидроизоляция	200,6 м.кв.		
2		Покрытие вентиляционных труб, кровельная сталь в цвет кровли	4,5 м.кв.		
3		Коньковый азратор в цвет кровли	5,06 м.п.		
4		Коньковая планка в цвет кровли	54,5 м.п.		
5		Планка ендовы в цвет кровли	7,50 м.п.		
6		Планка стеновой защиты (в т.ч. для вентиляционных труб), в цвет кровли	7,45 м.п.		
7		Водосточный желоб в комплекте с креплениями, в цвет кровли	74 м.п.		
8		Водосточная воронка в комплекте с защитной сеткой, в цвет кровли	4 шт		
9		Водосточная труба в комплекте с хомутами, отводами и наконечниками, в цвет кровли	29,22 м.п.		



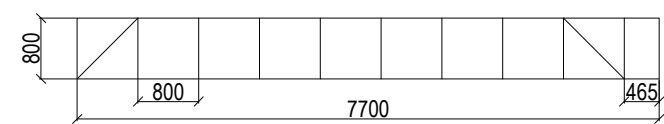
АР					
х. Лениван, ул. Толстого, 32					
Изм.	Колич.	Лист	№Док.	Подп.	Дата
Индивидуальный жилой дом				Стадия	Лист
				Р	10
План кровли Спецификация материалов кровли					

# СПЕЦИФИКАЦИЯ МАТЕРИАЛОВ КРОВЛИ

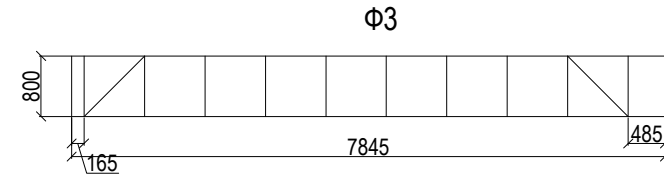
Марка поз.	Обозначение	Наименование	Кол. во	Объем шт./м.п.	Всего
1	ГОСТ 2454-80*	Стропило, 50*200 (h)мм, L=1270	2		
2	-	Стропило, 50*200 (h)мм, L=1710	1		
3	-	Стропило, 50*200 (h)мм, L=2155	2		
4	-	Стропило, 50*200 (h)мм, L=2600	1		
5	-	Стропило, 50*200 (h)мм, L=3045	2		
6	-	Стропило, 50*150 (h)мм, L=1925	1		
7	-	Стропило, 50*150 (h)мм, L=3345	1		
8	-	Стропило, 50*150 (h)мм, L=4765	1		
9	-	Стропило, 50*150 (h)мм, L=5430	6		
10	-	Стропило, 50*150 (h)мм, L=4980	1		
11	-	Стропило, 50*150 (h)мм, L=3795	1		
12	-	Стропило, 50*150 (h)мм, L=2610	1		
13	-	Стропило, 50*200 (h)мм, L=2615	1		
14	-	Стропило, 50*200 (h)мм, L=4590	1		
15	-	Стропило, 50*200 (h)мм, L=6565	1		
16	-	Стропило, 50*200 (h)мм, L=7480	3		
17	-	Стропило, 50*200 (h)мм, L=6090	3		
18	-	Стропило, 50*200 (h)мм, L=6735	1		
19	-	Стропило, 50*200 (h)мм, L=4760	1		
20	-	Стропило, 50*200 (h)мм, L=2785	1		
21	-	Стропило, 50*200 (h)мм, L=1945	1		
21*	-	Стропило, 50*200 (h)мм, L=2300	1		
22	-	Стропило, 50*200 (h)мм, L=1500	1		
23	-	Стропило, 50*200 (h)мм, L=770	1		
24	-	Стропило, 50*200 (h)мм, L=2275	1		
25	-	Стропило, 50*200 (h)мм, L=3175	1		
26	-	Стропило, 50*200 (h)мм, L=2810	1		
27	-	Стропило, 50*200 (h)мм, L=1950	1		
28	-	Стропило, 50*200 (h)мм, L=5360	12		
29	-	Стропило, 50*200 (h)мм, L=4755	1		
30	-	Стропило, 50*200 (h)мм, L=2925	2		
31	-	Стропило, 50*200 (h)мм, L=780	2		
32	-	Стропило, 50*200 (h)мм, L=1180	2		
33	-	Стропило, 50*200 (h)мм, L=1575	2		
34	-	Стропило, 50*200 (h)мм, L=1975	2		
34*	-	Стропило, 50*200 (h)мм, L=2130	4		
35	-	Стропило, 50*200 (h)мм, L=3155	7		
36	-	Стропило, 50*150 (h)мм, L=975	2		
37	-	Стропило, 50*150 (h)мм, L=1600	2		
38	-	Стропило, 50*150 (h)мм, L=2220	2		
38*	-	Стропило, 50*150 (h)мм, L=2855	1		
39	-	Стропило, 50*150 (h)мм, L=985	1		
40	-	Стропило, 50*150 (h)мм, L=1475	1		
41	-	Стропило, 50*150 (h)мм, L=1965	1		
42	-	Стропило, 50*150 (h)мм, L=1850	1		
43	-	Стропило, 50*150 (h)мм, L=1365	1		
44	-	Стропило, 50*150 (h)мм, L=885	1		
45	-	Стропило, 50*150 (h)мм, L=405	1		
46	-	Стропило, 50*150 (h)мм, L=320	1		
47	-	Стропило, 50*150 (h)мм, L=705	1		
48	-	Стропило, 50*150 (h)мм, L=1095	1		
49	-	Стропило, 50*150 (h)мм, L=1480	1		



Φ1



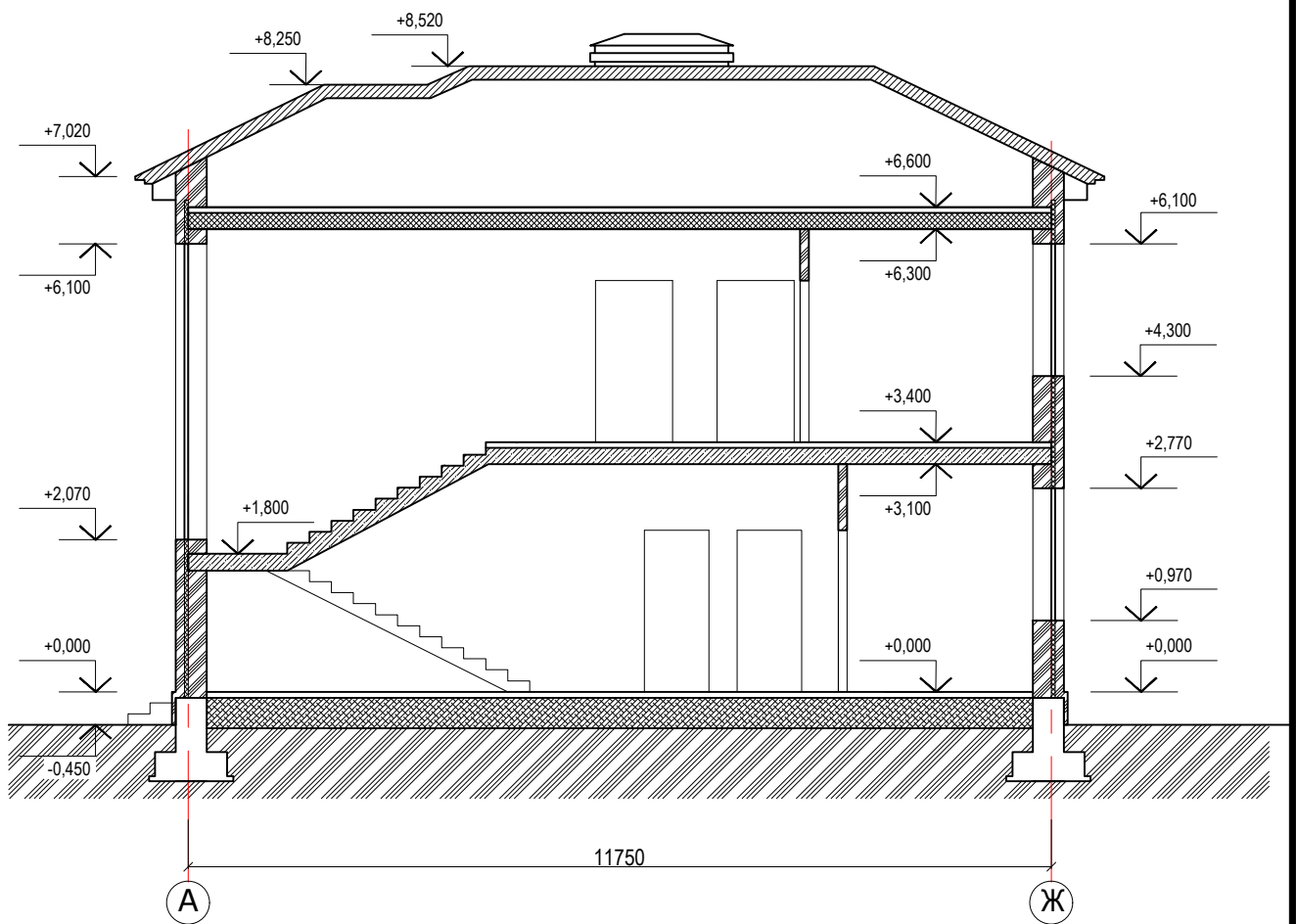
Φ2



Φ3

50	-	Стропило, 50*150 (h)мм, L=1395	1		
51	-	Стропило, 50*150 (h)мм, L=1275	1		
52	-	Стропило, 50*150 (h)мм, L=980	1		
53	-	Накосная нога, 50*200 (h)мм, L=6570	2		
54	-	Накосная нога, 50*200 (h)мм, L=8095	2		
55	-	Накосная нога, 50*200 (h)мм, L=5615	1		
56	-	Накосная нога, 50*200 (h)мм, L=3985	2		
57	-	Накосная нога, 50*200 (h)мм, L=3525	2		
58	-	Коньк. прогон 50*200 (h)мм, L=2060	1		
59	-	Коньк. прогон 100*200 (h)мм, L=4960	1		
60	-	Стропило, 50*150 (h)мм, L=1850	2		
61	-	Стропило, 50*150 (h)мм, L=795	2		
62	-	Накосная нога, 50*200 (h)мм, L=3395	2		
63	-	Мауэрлат, 150*150 (h)мм, п.м.	64,3		

АР						
х. Лениван, ул. Толстого, 32						
Изм.	Колич.	Лист	№Док.	Подп.	Дата	
Индивидуальный жилой дом						
План стропильной системы						
				Стадия	Лист	Листов
				Р	11	



						АР			
						х. Лениван, ул. Толстого, 32			
Изм.	Колич.	Лист	№Док.	Подп.	Дата				
						Индивидуальный жилой дом	Стадия Р	Лист 12	Листов
						Разрез 1-1			



Изм.	Кол.уч	Лист	№ док	Подпись	Дата

Вид 1

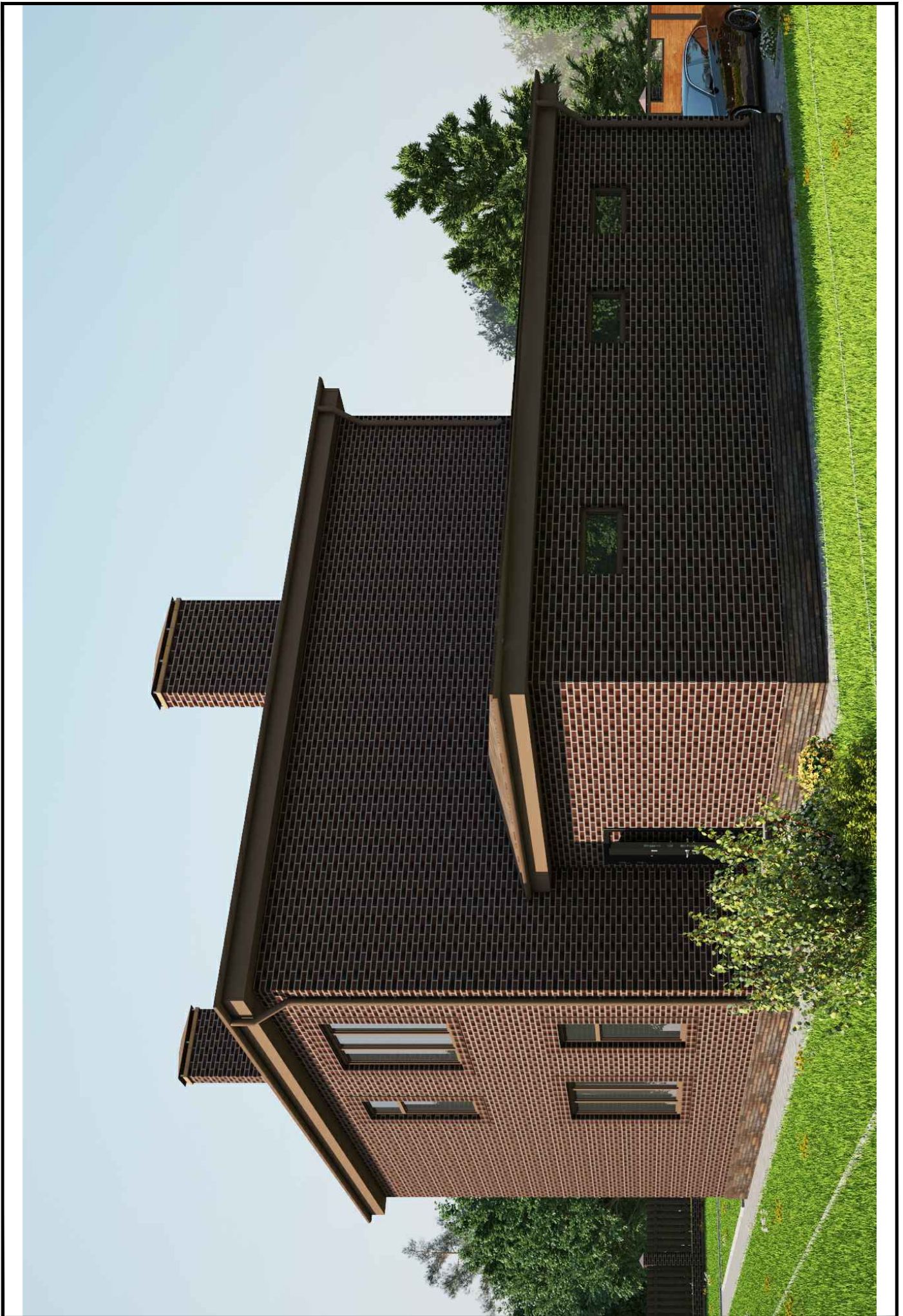


Изм.	Кол.уч	Лист	№ док	Подпись	Дата

Вид 2

Формат А4





Изм.	Кол.уч	Лист	№ док	Подпись	Дата

Вид 3



Изм.	Кол.уч	Лист	№ док	Подпись	Дата

Вид 4

Формат А4